

УТВЕРЖДАЮ:
Председатель комитета Ивановской области
по лесному хозяйству

должность

М.Ю. Яковлев

фамилия, имя и отчество (при наличии)

дата

Акт

лесопатологического обследования № 449-2023

лесных насаждений ОГКУ "Кинешемское лесничество" (лесничество, лесопарк)

Ивановская область (субъект Российской Федерации)

Способ лесопатологического обследования:

1. Визуальный

2. Инструментальный

Место проведения

Участковое лесничество	Урочище (дача)	Квартал	Выдел	Площадь выдела, га	Лесопатологический выдел	Площадь лесопатологического выдела, га
Нагорное		17	4	7,0	3	0,60

Лесопатологическое обследование проведено на площади 0,60 га

Кадастровый номер участка: 37:07:000000:00009 ; 37:22:000000:2; 37:22:020501:1 ; 37:22:020 501:2 ; 37:22:020 501:3

для участков, предоставленных в постоянное (бессрочное пользование, аренду)

Документ о праве пользования: Договор аренды от 11 февраля 2010 г. Б/Н

Заготовка древесины

(тип документа о праве пользования, дата, номер, вид разрешенного использования лесов)

2.4.3. Поражено болезнями:

Болезнь / возбудитель	Порода	Встречаемость (% от запаса насаждения)	Степень поражения лесного насаждения (слабая, средняя, сильная)

2.5. Выборке подлежит 54,6 % деревьев (указывается общий % запаса деревьев, подлежащих рубке, от общего запаса насаждения),

в том числе:

без признаков ослабления _____ % (причины назначения); _____
 ослабленных _____ % (причины назначения) _____
 сильно ослабленных _____ % (причины назначения) _____
 усыхающих _____ % (причины назначения) _____
 свежего сухостоя _____ %;
 свежего ветровала _____ %;
 свежего бурелома _____ %;
 старого сухостоя 50,6 %;
 старого ветровала 4,0 %;
 старого бурелома _____ %;

2.6. Полнота лесного насаждения после уборки деревьев, подлежащих рубке, составит 0,2

Критич. полнота для данной категории лесн. насаж. и преобл. породы составляет 0,3

ЗАКЛЮЧЕНИЕ к инструментальному обследованию участка.

С целью предотвращения негативных процессов или снижения ущерба от их воздействия назначено:

Участковое лесничество	Урочище (дача)	Квартал	Выдел	Площадь выдела, га	Лесопатологический выдел	Площадь лесопатологического выдела, га	Вид мероприятия	Площадь мероприятия, га	Породы	Доля выбираемой древесины по запасу, %	Рекомендуемый срок проведения мероприятия
1	2	3	4	5	6	7	8	9	10	11	12
Нагорное	-	17	4	7,0	3	0,60	ССР	0,60	С, Е	54,6	2023-2025

Ведомость временной пробной площади и абрис лесного участка прилагаются (приложение 2 и 3 к Акту).

На участке выделяются жизнеспособные деревья 1-3 категорий состояния сосны (45,4%). Как источники обсеменения. Из выбираемого запаса объем жизнеспособных деревьев (45,4 %) исключен.

РЕКОМЕНДАЦИИ по проведению мероприятий, не относящихся к мероприятиям по предупреждению распространения вредных организмов.

- соблюдение Правил пожарной безопасности в лесах, Правил заготовки древесины, обеспечение мероприятий по лесовосстановлению лесов в соответствии с Правилами лесовосстановления.

Дата проведения ЛПО 13.11.2023 г.

Дата составления документа 15.11.2023 г.

Исполнитель работ по проведению лесопатологического обследования:

Фамилия, имя и отчество (при наличии) Токарев А.В.

Организация ООО "Решма-Лес"

Должность инженер л/в

Подпись  Телефон 8(49331)5-30-10

Ведомость лесных участков с выявленными несоответствиями таксационным описаниям

Год проведения лесосурьейства	Номер квартала	Номер выдела	Площадь выдела, га	Целевое назначение лесов	Категория защитных лесов	ОЗУ	Источники данных	Номер лесопатологического выдела	Площадь лесопатологического выдела, га	Таксационная характеристика										Заложено пробных площадей		
										состав	попуда	возраст	средняя высота, м	средний диаметр, см	тип леса	полнота	бонитет	запас, куб.м/га	количество, шт.	общая площадь, га		
1	2	3	4	5	6	7	8	9	10	11	12	13	14	15	16	17	18	19	20	21		
							ТО	×	×	6С4Е+Е	С	160	33	52	ССЛЖ СЗ	0,6	1	330	-	-		
2017	17	4	7	Защитные	Леса, расположенные в лесопарковых зонах	-	Ф	3	0,60	5С5Е	С	160	33	48	ССЛЖ СЗ	0,4	1	274,93	Спл. пер.	0,60		

Условные обозначения:

ТО - таксационные описания

Ф - фактическая характеристика лесного насаждения

Исполнитель работ по проведению лесопатологического обследования:

Токарев А.В. (при наличии)

Подпись

ВРЕМЕННАЯ ПРОБНАЯ ПЛОЩАДЬ № _____

1.1. Субъект Российской Федерации _____ Ивановская область

Лесничество _____ ОГКУ "Кинешемское лесничество"

Участковое лесничество _____ Нагорное _____ Урочище (дача)

Квартал _____ 17 Выдел _____ 4 Площадь выдела _____ 7,0 га.

Лесопатологический выдел _____ 3 Площадь лесопатологического выдела _____ 0,60 га.

1.2. Метод перече́та:

Сплошной, ленты пере́чета, круговые площадки постоянного радиуса, реласкопические площадки
(нужное подчеркнуть)

Количество лент/площадок _____ - шт. Размеры площадок (длина × ширина/радиус) _____ - м.

Размер временной пробной площади: _____ 0,60 га.

1.3. Фактическая таксационная характеристика насаждения:

Состав _____ 5С5Е возраст _____ 160 лет; тип леса _____ ССЛЖ С3 полнота _____ 0,4

бонитет _____ 1 Запас на га _____ 274,9 кбм Возобновление _____ благонадежное,

1.4. Номер очага вредных организмов: _____

Тип очага вредных организмов: _____ эпизодический _____ хронический _____ (подчеркнуть)

Фаза развития очага вредных организмов: _____ начальная, _____ нарастания численности,
собственно вспышка, _____ кризис _____ (подчеркнуть)

1.5. Причина ослабления, повреждения насаждения и время:

повреждение (заселено или отработано) короедом-типографом (код 343), механические повреждения стволов (антропогенные) (код 703).

Состояние насаждения: _____ усыхающее лесное насаждение

Средневзвешенная категория состояния насаждения: _____ 3,55

1.6. Назначенные мероприятия: _____ сплошная санитарная рубка

Исполнитель работ по проведению лесопатологического обследования:

Фамилия, имя и отчество (при наличии) _____ Токарев А.В. Подпись _____ 

Дата составления документа _____ 15.11.2023 г.

ВЕДОМОСТЬ ПЕРЕЧЕТА ДЕРЕВЬЕВ

(для сплошного, ленточного и перечета на круговых площадках постоянного радиуса)

По насаждению:

средневзвешенная категория состояния

3,55

Ступени толщины, см	Количество деревьев по категориям состояния, шт.																Всего	
	1		2		3		4		5		5 (а,б,в)			5 (г,д,е)			шт. / куб.м	в т. ч. подлежи т рубке, %
	Н	З	Н	З	Н	З	Н	З	Н	З	Н	З	О	Н	З	О		
1	2	3	4	5	6	7	8	9	10	11	12	13	14	15	16	17	18	19
8																		
12																		
16																7	7 / 1,26	100,0
20																15	15 / 4,8	100,0
24																26	26 / 13	100,0
28																19	19 / 13,99	100,0
32														2		10	12 / 12,02	100,0
36					1											14	15 / 20,08	94,1
40	1		2													6	9 / 14,76	69,9
44	2		3		1									1		1	8 / 14,88	26,6
48	2		3													1	6 / 13,08	16,7
52	3		2													1	6 / 15,89	19,4
56	2		5											1		1	9 / 27,48	24,1
60	2				2												4 / 13,72	
Итого, шт.	12		15		4									4		101	136 / 164,96	105
Итого, куб.м	29,98		34,98		9,86									6,62		83,52	164,96	90,14
Итого, % от запаса по насаждению	18,2		21,2		6,0									4,0		50,6	100,0	54,6

Условные обозначения: Н - не заселено (не поражено, не повреждено), З - заселено стволовыми вредителями (поражено болезнями, повреждено огнем), О - отработано стволовыми вредителями.

Порода:

Сосна

Средневзвешенная категория состояния

2,10

Ступени толщины, см	Количество деревьев по категориям состояния, шт.																Всего	
	1		2		3		4		5		5 (а,б,в)			5 (г,д,е)			шт. / куб.м	в т. ч. подлежи т рубке, %
	Н	З	Н	З	Н	З	Н	З	Н	З	Н	З	О	Н	З	О		
1	2	3	4	5	6	7	8	9	10	11	12	13	14	15	16	17	18	19
8																		
12																		
16																		
20																		
24																		
28																1	1 / 0,67	100,0
32														2			2 / 1,82	100,0
36					1												1 / 1,18	
40	1		2														3 / 4,44	
44	2		3		1									1			7 / 12,74	14,3
48	2		3													1	6 / 13,08	16,7
52	3		2														5 / 12,8	
56	2		5											1			8 / 23,84	12,5
60	2				2												4 / 13,72	
Итого, шт.	12		15		4									4		2	37 / 84,29	6
Итого, куб.м	29,98		34,98		9,86									6,62		2,85	84,29	9,47
Итого, % от запаса по породе	35,5		41,5		11,7									7,9		3,4	100,0	11,3

Причины назначения в рубку деревьев категорий состояния:

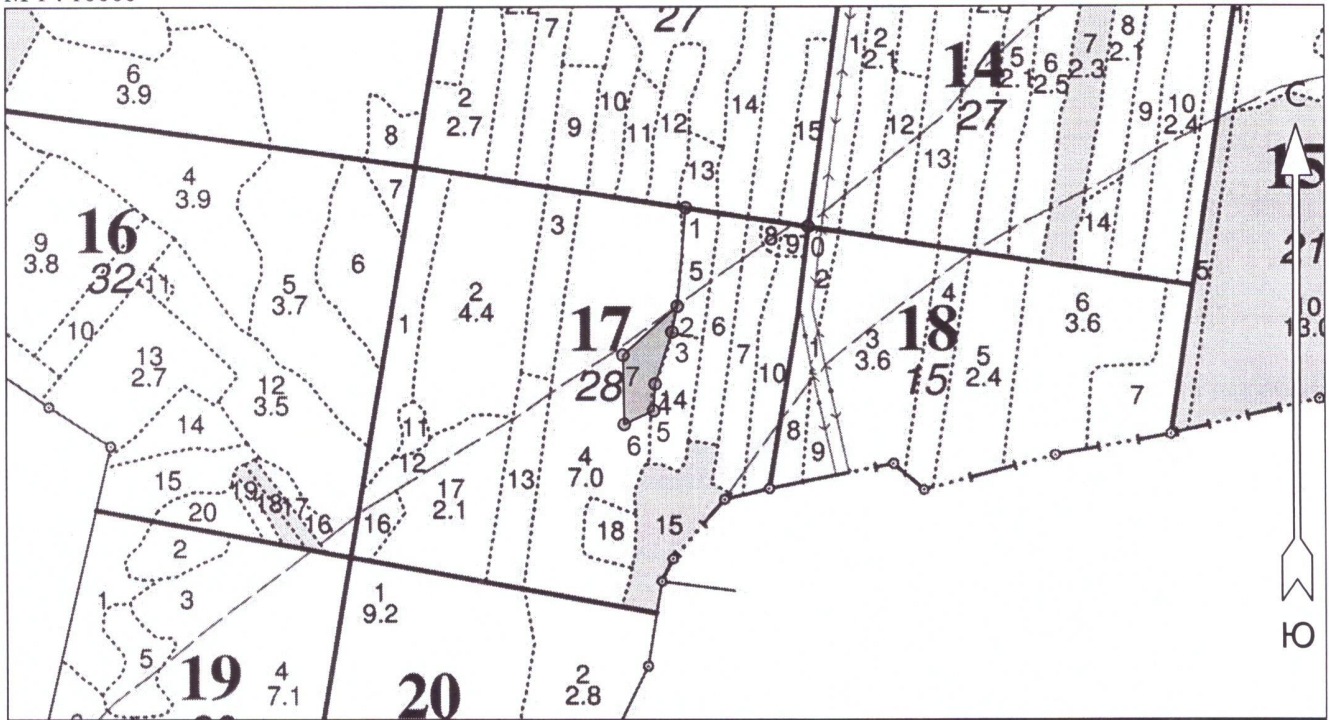
Порода: Ель средневзвешенная категория состояния 5,00

Ступени толщины, см	Количество деревьев по категориям состояния, шт.																Всего		
	1		2		3		4		5		5 (а,б,в)			5 (г,д,е)			шт. / куб.м	в т. ч. подлежи т рубке, %	
	Н	З	Н	З	Н	З	Н	З	Н	З	Н	З	О	Н	З	О			
1	2	3	4	5	6	7	8	9	10	11	12	13	14	15	16	17	18	19	
8																			
12																			
16																7	7 / 1,26	100,0	
20																15	15 / 4,8	100,0	
24																26	26 / 13	100,0	
28																18	18 / 13,32	100,0	
32																10	10 / 10,2	100,0	
36																14	14 / 18,9	100,0	
40																6	6 / 10,32	100,0	
44																1	1 / 2,14	100,0	
48																			
52																1	1 / 3,09	100,0	
56																1	1 / 3,64	100,0	
60																			
Итого, шт.																99	99 / 80,67	99	
Итого, куб.м																80,67	80,67	80,67	
Итого, % от запаса по породе																100,0	100,0	100,0	

Причины назначения в рубку деревьев категорий состояния:

Абрис участка леса

М 1 : 10000



Условные обозначения

Эксплуатационная площадь



Неэксплуатационная площадь



№ квартала	№ выдела	№ лесопатологического выдела	Размеры ленты (круговой площадки) перече́та					Координаты начала, конца и поворотных точек лент / перече́та / центров круговых площадок перече́та
			№ ленты (площадки)	Длина, м	Ширина, м	Радиус, м	Площадь, га	
17	4	3						

Пространственное размещение лесопатологических выделов

(включается в Акт при выделении лесопатологических выделов, для указания пространственного расположения повреждённых и погибших насаждений)

Номера точек	Координаты		Длина, м
	Широта	Долгота	
0 - 1	57.307554	43.080448	168
1 - 2	57.307786	43.077678	136
2 - 3	57.306570	43.077485	36
3 - 4	57.306251	43.077365	74
4 - 5	57.305618	43.076976	36
5 - 6	57.305292	43.076940	44
6 - 7	57.305125	43.076277	94
7 - 2	57.305969	43.076249	100

Исполнитель работ по проведению лесопатологического обследования:

Фамилия, имя и отчество (при наличии) Токарев А.В. _____ Подпись 

Дата составления документа 15.11.23

№ выдела	Площадь	Состав, подрост, поросль, особенности выдела. Отметка о порослевом проиок. Наименование категори незалеж. земель. Хар. лесных культур.	Ярота	Высота	Элемент леса	Возраст	Диаметр	Класс	Группа	Бонитет	Тип леса	Полнота	Запас сырья, км			Запас на выделе, км			Хозяйственные мероприятия				
													на I	общий	на выдел	сухостоя (старого)	единич. дер	Закламенность		ликвидация			
1	2	3	4	5	6	7	8	9	10	11	12	13	14	15	16	17	18	19	20	21	22	23	24
1	1.8	Культуры лесные	1 24	9 С	70	24	26	4	4	1	ССЛЖ	0.9	370	666	599	18	1	18					Проходн. 2 оч. (20%)
			1 Е		22	24					С3		67				1						
			подрост: 10Е; (20); 2 м; 2 тыс. шт/га (Благонадежный) подлесок: Р Редкий																				
			Культуры: год создания л/к - 1947, состояние - Хорошие																				
2	4.4	7С3Е+Е	1 30	7 С	160	33	48	8	7	1	ССЛЖ	0.7	370	1628	1140	1	44				44		Добр. выб. руб. (20%)
			3 Е		75	23	22				С3		488			1							
			подрост: 10Е; (40); 6 м; 3 тыс. шт/га (Благонадежный) подлесок: Р КРЛ Редкий																				
			Повреждения насаждения: фитовредители, Сосна, рак-серянка, Слабая поврежденность																				
			Особенности: состав неоднородный, полнота неравномерная, насаждение разновозрастное																				
			Селекционная оценка: Нормальные																				
3	1.2	10Е+С	1 25	10 Е	80	25	26	4	4	1	ЕСЛЖ	0.7	330	396	396	1							
			подлесок: Р МЛ Средний																				
			Особенности: диаметр варьирует																				
4	7	6С4Е+Е	1 31	6 С	160	33	52	8	7	1	ССЛЖ	0.6	330	2310	1386	1	105				70		Добр. выб. руб. (20%)
			4 Е		29	36					С3		924			1							
			подрост: 10Е; (40); 7 м; 2 тыс. шт/га (Благонадежный) подлесок: Р КРЛ Редкий																				
			Повреждения насаждения: фитовредители, Сосна, рак-серянка, Слабая поврежденность																				
			Особенности: состав неоднородный, полнота неравномерная																				
			Селекционная оценка: Нормальные																				
5	0.7	10Е	1 26	10 Е	80	26	24	4	4	1	ЕСЛЖ	0.7	350	245	245	1	10						
			подрост: 10Е; (40); 7 м; 2 тыс. шт/га (Благонадежный) подлесок: КРЛ Р Редкий																				
			Повреждения насаждения: энтомофредители, Ель, короед типограф, Слабая поврежденность																				
			Особенности: полнота неравномерная																				
6	1.2	7С3Е	1 32	7 С	160	33	56	8	7	1	ССЛЖ	0.6	340	408	286	1	18						12
			3 Е		130	29	36				С3		122			1							
			2 17	10 Е	60	17	16					0.3	80	96	96	1							
			подрост: 10Е; (20); 2 м; 1 тыс. шт/га подлесок: Р КРЛ Редкий																				
			Повреждения насаждения: фитовредители, Сосна, рак-серянка, Слабая поврежденность																				
			Особенности: состав неоднородный, полнота неравномерная																				
			Селекционная оценка: Нормальные																				
7	1.4	Культуры лесные	1 25	9 С	65	25	26	4	4	1 А	ССЛЖ	0.8	340	476	428	1	14						
			1 Е		23	22					С3		48			1							
			подрост: 10Е; (20); 3 м; 3 тыс. шт/га (Благонадежный) подлесок: КРЛ Р МЛ Густой																				



*Ген. директор
И. Чураков*



14. Наложное

Отметка об изменениях после лесоустройства

№ вы-дела	Пло-щадь выдела	Наименование выполненного мероприятия, иного воздействия, изменение категории земли; хозяйства	Объемные показатели мероприятия, га, км	Подпись лица, производившего запись	№ вы-дела	Пло-щадь выдела	Наименование выполненного мероприятия, иного воздействия, изменение категории земли; хозяйства	Объемные показатели мероприятия, га, км	Подпись лица, производившего запись
10	13	ВСП 2021г	234143/1320	[Signature]					
4	41	ВСП-2022г.	183113/4120	[Signature]					
		Курсориттель ДКЧ, Кинешемского машзавода И. П. Комашченко В. В.							